

ANÁLISIS COMPARATIVO DE LAS RETRIBUCIONES EN LOS DESPACHOS DE ABOGADOS EN ESPAÑA 2015

UNDÉCIMA EDICIÓN



SIGNIUM

Diciembre 2015

Análisis Comparativo de las Retribuciones en los Despachos de Abogados

- 1** Resumen ejecutivo
- 2** Resultados del estudio
- 3** Boutiques legales españolas
- 4** Becarios del Master de Acceso
- 5** Paralegals
- 6** Retribución no dineraria
- 7** Conclusiones
- 8** La Firma

Análisis Comparativo de las Retribuciones en los Despachos de Abogados

- 1** **Resumen ejecutivo**
- 2** Resultados del estudio
- 3** Boutiques legales españolas
- 4** Becarios del Master de Acceso
- 5** Paralegals
- 6** Retribución no dineraria
- 7** Conclusiones
- 8** La Firma

1 Resumen ejecutivo

NUESTRO OBJETIVO

Desde hace ya once años, venimos realizando un **Análisis Comparativo de las Retribuciones en los Despachos de Abogados**. Nuestro objetivo a la hora de desarrollar el Estudio es poder **proporcionar al sector legal español una información veraz que sirva como ‘benchmark’ y que facilite a los ‘decision makers’ de los despachos la determinación de la política de compensación** más adecuada para cada estructura y tipología de firma.

El **presente documento pretende recoger la situación actual del mercado en materia retributiva de los abogados** que integran los principales despachos en España, analizando las bandas salariales de las diferentes categorías profesionales y comparándolos con estos mismos datos de años anteriores.



1 Resumen ejecutivo

UNIVERSO

Para realizar este estudio se han tenido en cuenta tanto los **despachos nacionales e internacionales como las divisiones de Tax & Legal de las Big 4, con más de 50 profesionales en ejercicio**. Esto supone analizar las retribuciones que afectan a más de 6.500 profesionales.

Los datos corresponden a la **remuneración para las categorías de Junior, Asociado, Asociado Senior y Director** en dichos Despachos. Analizamos el salario fijo, el variable y los beneficios sociales en función del puesto que ocupen cada uno de los profesionales.

Asimismo, en esta edición hemos incorporado nuevamente **las boutiques legales con entre 20 y 50 profesionales**, así como la categoría de **Becario** (que sustituye a la categoría de Entrada) y la de **Paralegal**.



1 Resumen ejecutivo

MUESTRA

Hemos analizado las retribuciones de despachos que agrupan a **más de 5.000 profesionales**, lo que supone una muestra del 80%.

VARIABLES

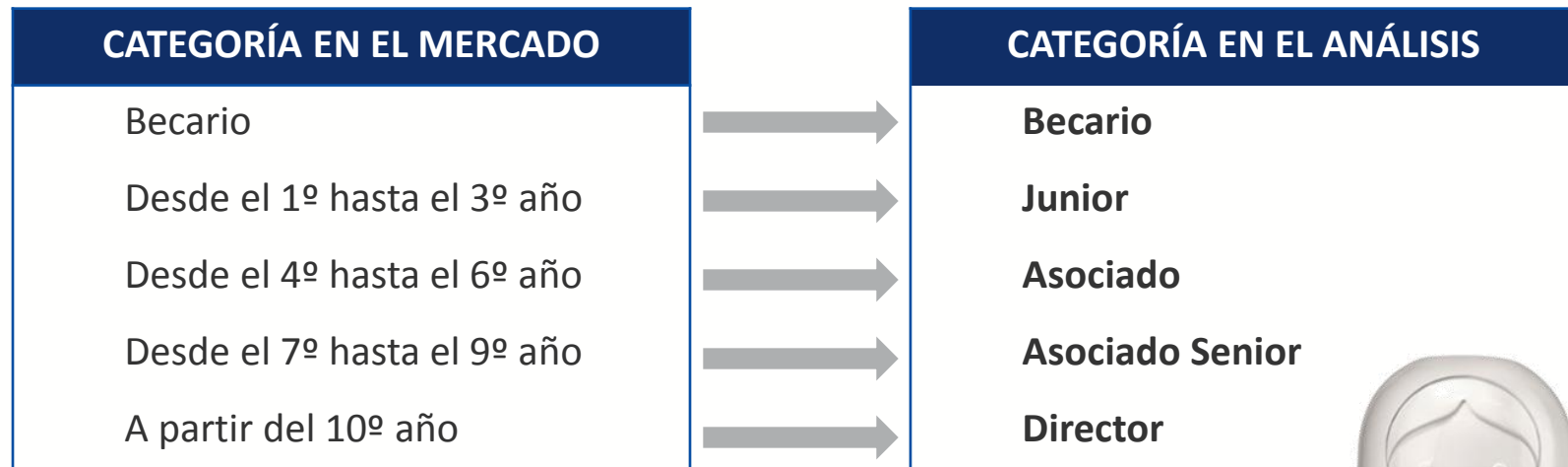
Nuestro estudio recoge una vez más los **resultados comparativos de la retribución dineraria**, pero **también** incluye elementos de la retribución **no dineraria** (ticket restaurante, cheque guardería, seguro médico, seguro de vida, móvil, clases de idiomas, parking, alquiler de vivienda, cuotas del gimnasio, formación...)



1 Resumen ejecutivo

CATEGORÍAS

A efectos de este estudio hemos agrupado las categorías profesionales del sector según el siguiente esquema:



Análisis Comparativo de las Retribuciones en los Despachos de Abogados

- 1 Resumen ejecutivo
- 2 **Resultados del estudio**
- 3 Boutiques legales españolas
- 4 Becarios del Master de Acceso
- 5 Paralegals
- 6 Retribución no dineraria
- 7 Conclusiones
- 8 La Firma

2 Resultados del Estudio

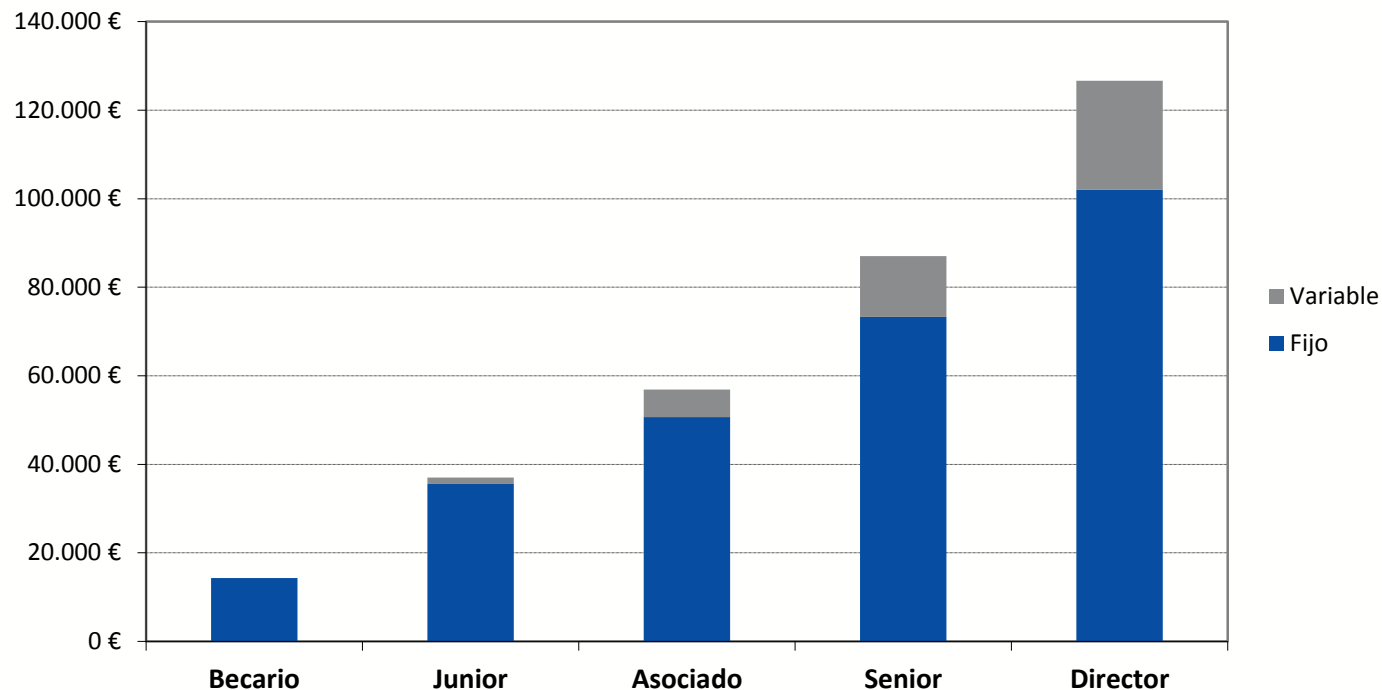
ESTRUCTURA SALARIAL (FIJO + VARIABLE*)

	FIJO			VARIABLE			TOTAL (Fijo + Variable*)
	Mínimo	Medio	Máximo	Mínimo	Medio	Máximo	Total media
Becario	6.000 €	14.296 €	21.000 €	0 €	0 €	0 €	14.296 €
1	22.500 €	30.965 €	38.000 €	0 €	1.012 €	4.500 €	31.977 €
2	27.500 €	35.458 €	44.171 €	0 €	1.339 €	5.500 €	36.796 €
3	31.500 €	40.217 €	53.403 €	0 €	2.109 €	9.400 €	42.326 €
4	34.000 €	45.609 €	62.608 €	0 €	4.673 €	11.200 €	50.282 €
5	37.000 €	50.956 €	68.851 €	0 €	6.147 €	16.250 €	57.103 €
6	43.500 €	57.651 €	79.665 €	0 €	7.875 €	23.400 €	65.526 €
7	47.000 €	65.372 €	89.000 €	0 €	11.173 €	26.700 €	76.545 €
8	57.500 €	74.682 €	105.000 €	5.499 €	13.893 €	31.500 €	88.575 €
9	65.000 €	83.216 €	117.000 €	5.942 €	16.256 €	35.100 €	99.472 €
10	73.000 €	102.049 €	135.000 €	9.750 €	24.262 €	63.000 €	126.311 €

(*) Variable "estimado", es decir, si el abogado lo cobra al 100%.

2 Resultados del Estudio

RELACIÓN SALARIAL DE RETRIBUCIONES MEDIAS (FIJO + VARIABLE*)



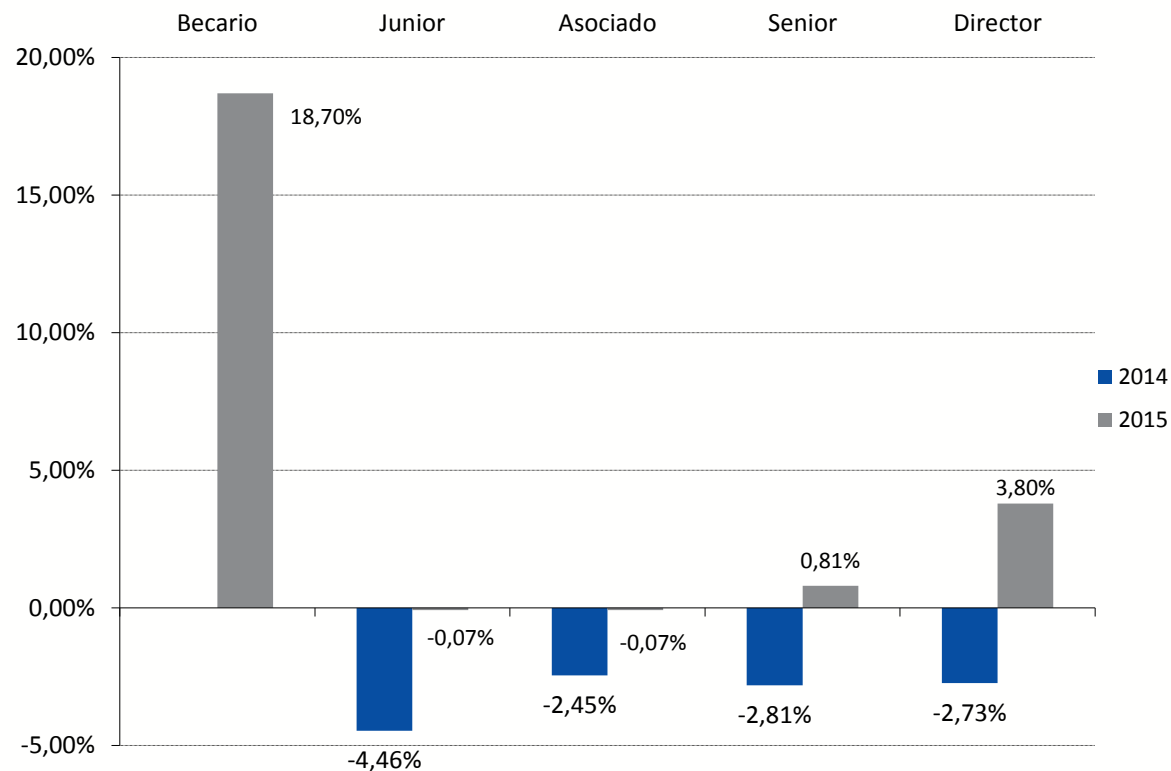
	Becario	Junior	Asociado	Senior	Director
Fijo	14.415 €	35.547 €	50.678 €	73.302 €	102.049 €
Variable	0 €	1.475 €	6.214 €	13.728 €	24.557 €
Total	14.415 €	37.022 €	56.892 €	87.030 €	126.606 €

(*) Variable "estimado", es decir, si el abogado lo cobra al 100%.

2 Resultados del Estudio

VARIACIONES SALARIALES (FIJO + VARIABLE*)

	2014	2015
Becario	N/A	18,70%
Junior	-4,46%	-0,07%
Asociado	-2,45%	-0,07%
Senior	-2,81%	0,81%
Director	-2,73%	3,80%

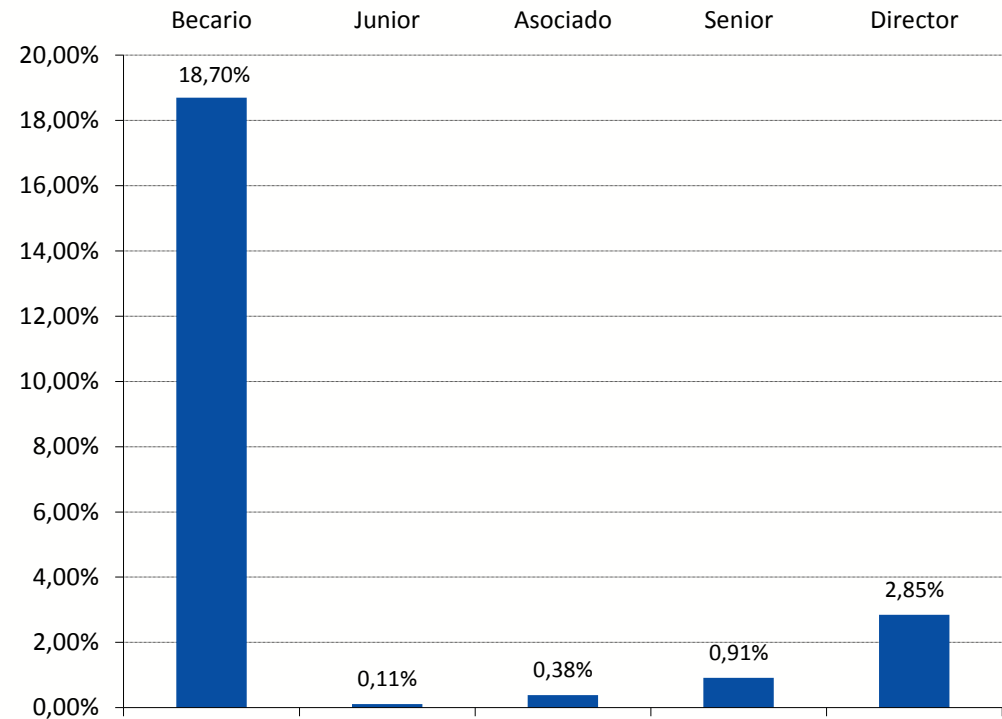


(*) Variable "estimado", es decir, si el abogado lo cobra al 100%.

2 Resultados del Estudio

VARIACIONES SALARIALES (FIJO)

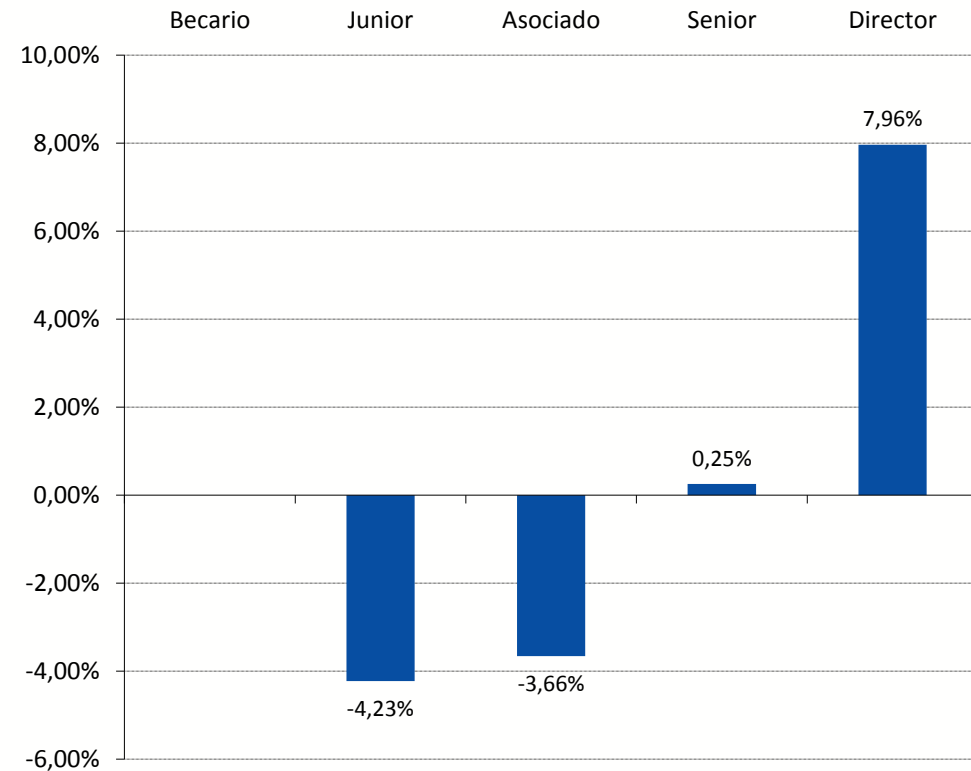
	Fijo 2014	Fijo 2015	Variación %
Becario	12.044 €	14.296 €	18,70%
Junior	35.509 €	35.547 €	0,11%
Asociado	50.484 €	50.678 €	0,38%
Senior	72.641 €	73.302 €	0,91%
Director	99.225 €	102.049 €	2,85%



2 Resultados del Estudio

VARIACIONES SALARIALES (VARIABLE*)

	Variable 2014	Variable 2015	Variación %
Becario	0 €	0 €	0,00%
Junior	1.540 €	1.475 €	-4,23%
Asociado	6.450 €	6.214 €	-3,66%
Senior	13.694 €	13.728 €	0,25%
Director	22.747 €	24.557 €	7,96%



(*) Variable "estimado", es decir, si el abogado lo cobra al 100%.

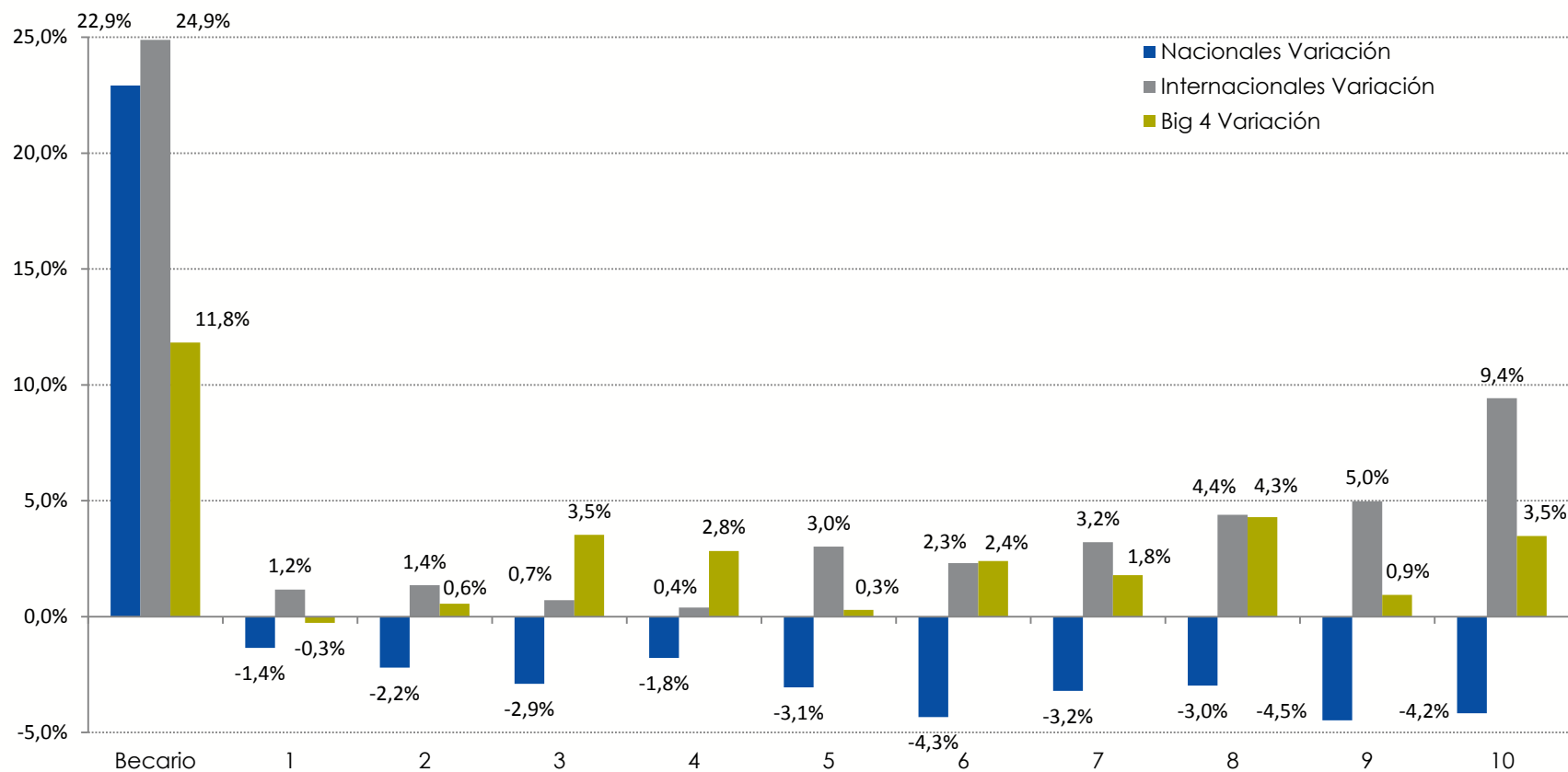
ESTRUCTURA SALARIAL MEDIA POR TIPO DE DESPACHO (FIJO + VARIABLE*)

	Nacionales		Internacionales		Big Four	
	Retribución media	Variación	Retribución media	Variación	Retribución media	Variación
Becario	13.275 €	22,9%	12.280 €	24,9%	17.333 €	11,8%
1	33.386 €	-1,4%	34.249 €	1,2%	28.297 €	-0,3%
2	39.627 €	-2,2%	39.402 €	1,4%	31.361 €	0,6%
3	45.149 €	-2,9%	46.114 €	0,7%	35.716 €	3,5%
4	54.943 €	-1,8%	55.105 €	0,4%	40.799 €	2,8%
5	61.643 €	-3,1%	65.603 €	3,0%	44.062 €	0,3%
6	69.177 €	-4,3%	76.357 €	2,3%	51.044 €	2,4%
7	79.459 €	-3,2%	89.464 €	3,2%	60.713 €	1,8%
8	91.972 €	-3,0%	101.925 €	4,4%	71.830 €	4,3%
9	102.087 €	-4,5%	114.182 €	5,0%	82.148 €	0,9%
10	124.532 €	-4,2%	141.114 €	9,4%	113.287 €	3,5%

(*) Variable "estimado", es decir, si el abogado lo cobra al 100%.

2 Resultados del Estudio

VARIACIONES SALARIALES POR TIPO DE DESPACHO



2 Resultados del Estudio

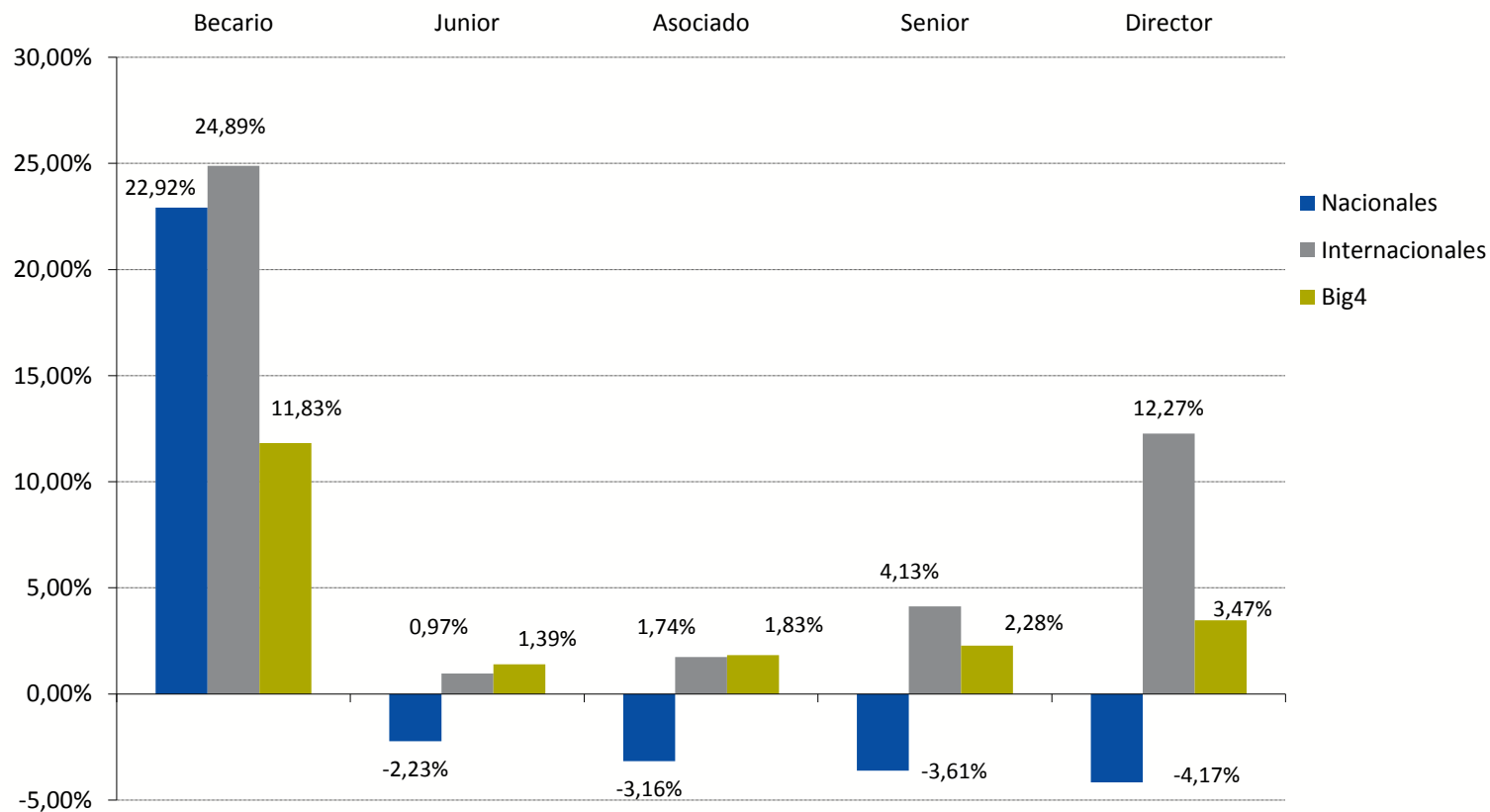
COMPARACIÓN DE LAS VARIACIONES SALARIALES POR TIPO DE DESPACHO (FIJO + VARIABLE)

	Nacionales			Internacionales			Big Four		
	2014	2015	Variación	2014	2015	Variación	2014	2015	Variación
Becario	10.800 €	13.275 €	22,92%	9.833 €	12.280 €	24,89%	15.500 €	17.333 €	11,83%
Junior	40.287 €	39.387 €	-2,23%	39.505 €	39.886 €	0,97%	31.354 €	31.791 €	1,39%
Asociado	63.944 €	61.921 €	-3,16%	62.371 €	63.454 €	1,74%	44.488 €	45.301 €	1,83%
Senior	94.587 €	91.172 €	-3,61%	94.451 €	98.356 €	4,13%	69.968 €	71.564 €	2,28%
Director	129.950 €	124.532 €	-4,17%	126.483 €	142.000 €	12,27%	109.484 €	113.287 €	3,47%

(*) Variable "estimado", es decir, si el abogado lo cobra al 100%.

2 Resultados del Estudio

COMPARACIÓN DE LAS VARIACIONES SALARIALES POR TIPO DE DESPACHO (FIJO + VARIABLE*)



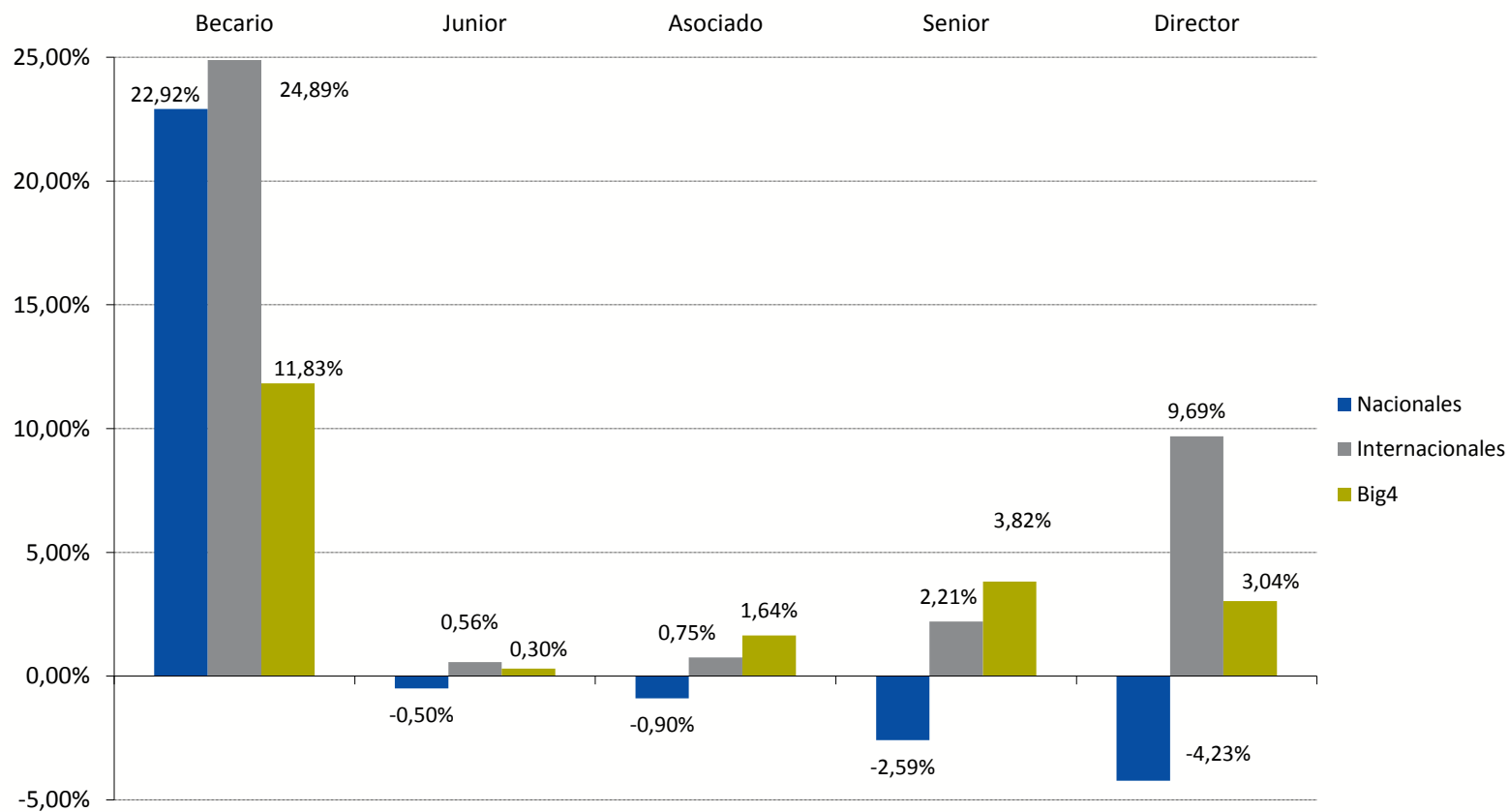
(*) Variable "estimado", es decir, si el abogado lo cobra al 100%.

COMPARACIÓN DE LAS VARIACIONES SALARIALES POR TIPO DE DESPACHO (FIJO)

	Nacionales			Internacionales			Big Four		
	2014	2015	Variación	2014	2015	Variación	2014	2015	Variación
Becario	10.800 €	13.275 €	22,92%	9.833 €	12.280 €	24,89%	15.500 €	17.333 €	11,83%
Junior	38.170 €	37.980 €	-0,50%	37.939 €	38.152 €	0,56%	30.417 €	30.509 €	0,30%
Asociado	55.839 €	55.339 €	-0,90%	54.515 €	54.924 €	0,75%	41.098 €	41.771 €	1,64%
Senior	78.993 €	76.945 €	-2,59%	79.030 €	80.773 €	2,21%	59.899 €	62.189 €	3,82%
Director	103.000 €	98.643 €	-4,23%	104.015 €	114.091 €	9,69%	90.661 €	93.414 €	3,04%

2 Resultados del Estudio

COMPARACIÓN DE LAS VARIACIONES SALARIALES POR TIPO DE DESPACHO (FIJO)



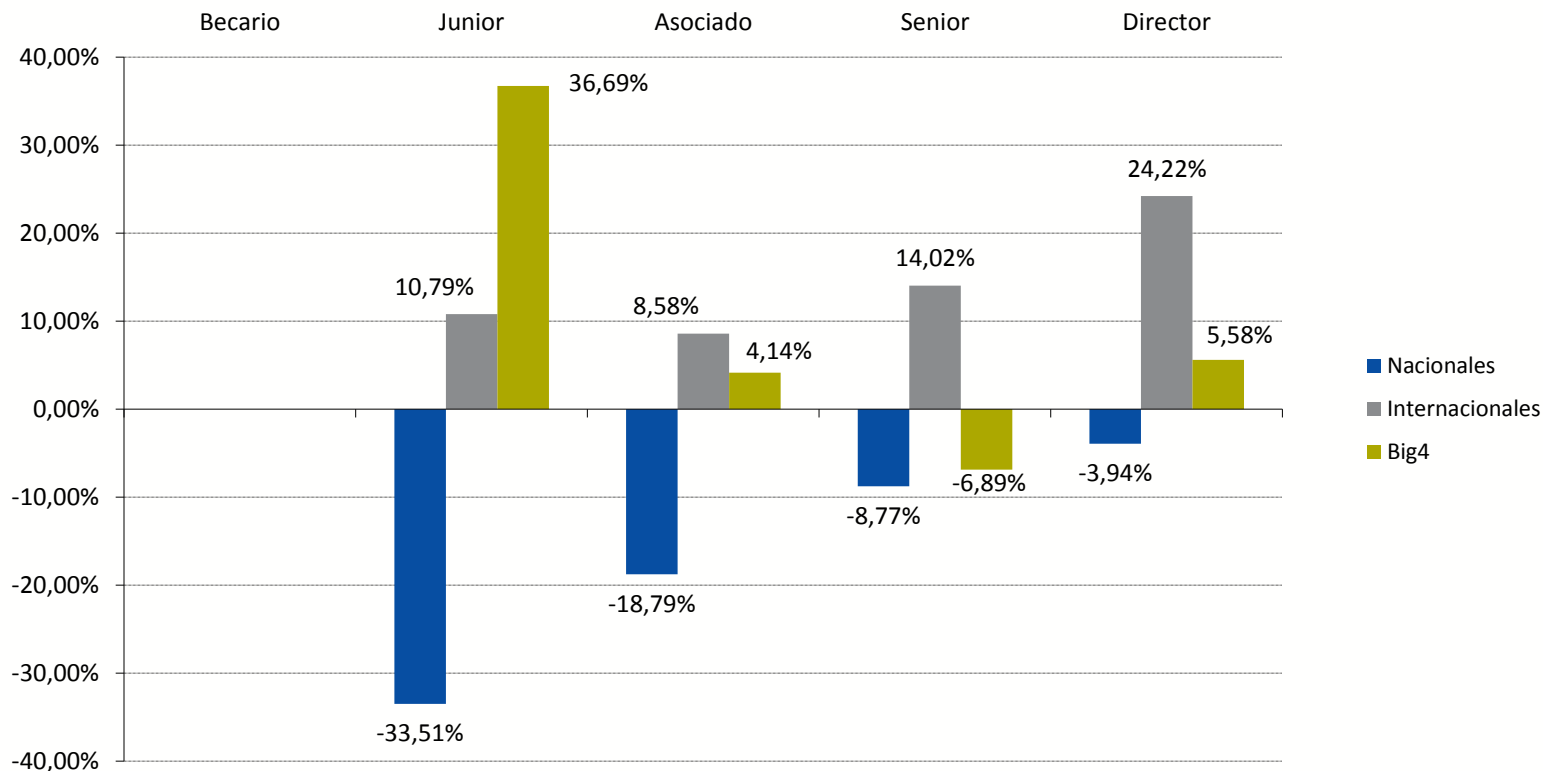
COMPARACIÓN DE LAS VARIACIONES SALARIALES POR TIPO DE DESPACHO (VARIABLE*)

	Nacionales			Internacionales			Big Four		
	2014	2015	Variación	2014	2015	Variación	2014	2015	Variación
Becario	0 €	0 €	N/A	0 €	0 €	N/A	0 €	0 €	N/A
Junior	2.117 €	1.407 €	-33,51%	1.566 €	1.735 €	10,79%	938 €	1.282 €	36,69%
Asociado	8.105 €	6.582 €	-18,79%	7.856 €	8.530 €	8,58%	3.390 €	3.530 €	4,14%
Senior	15.594 €	14.227 €	-8,77%	15.421 €	17.583 €	14,02%	10.069 €	9.375 €	-6,89%
Director	26.950 €	25.889 €	-3,94%	22.468 €	27.909 €	24,22%	18.823 €	19.873 €	5,58%

(*) Variable "estimado", es decir, si el abogado lo cobra al 100%.

2 Resultados del Estudio

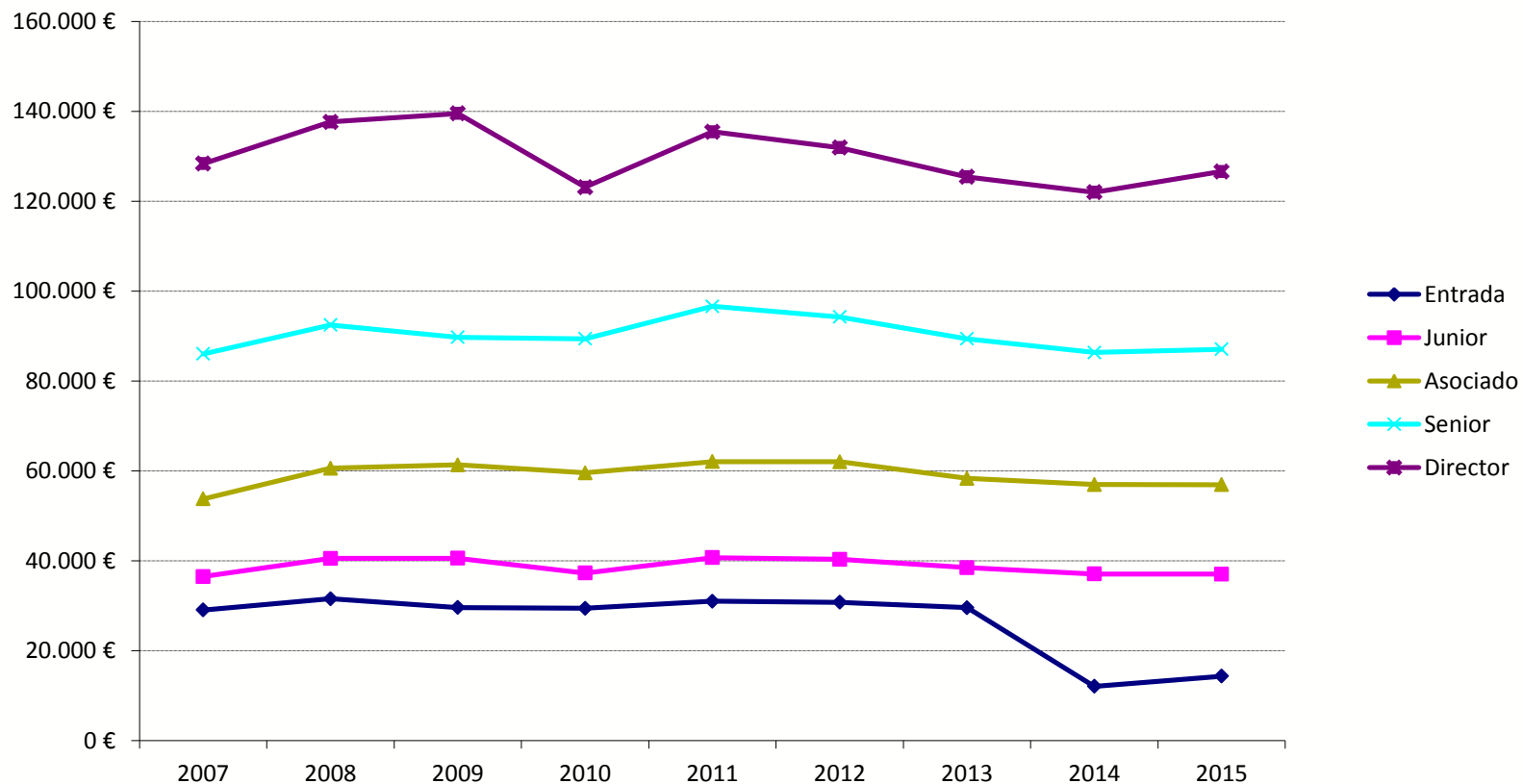
COMPARACIÓN DE LAS VARIACIONES SALARIALES POR TIPO DE DESPACHO (VARIABLE*)



(*) Variable "estimado", es decir, si el abogado lo cobra al 100%.

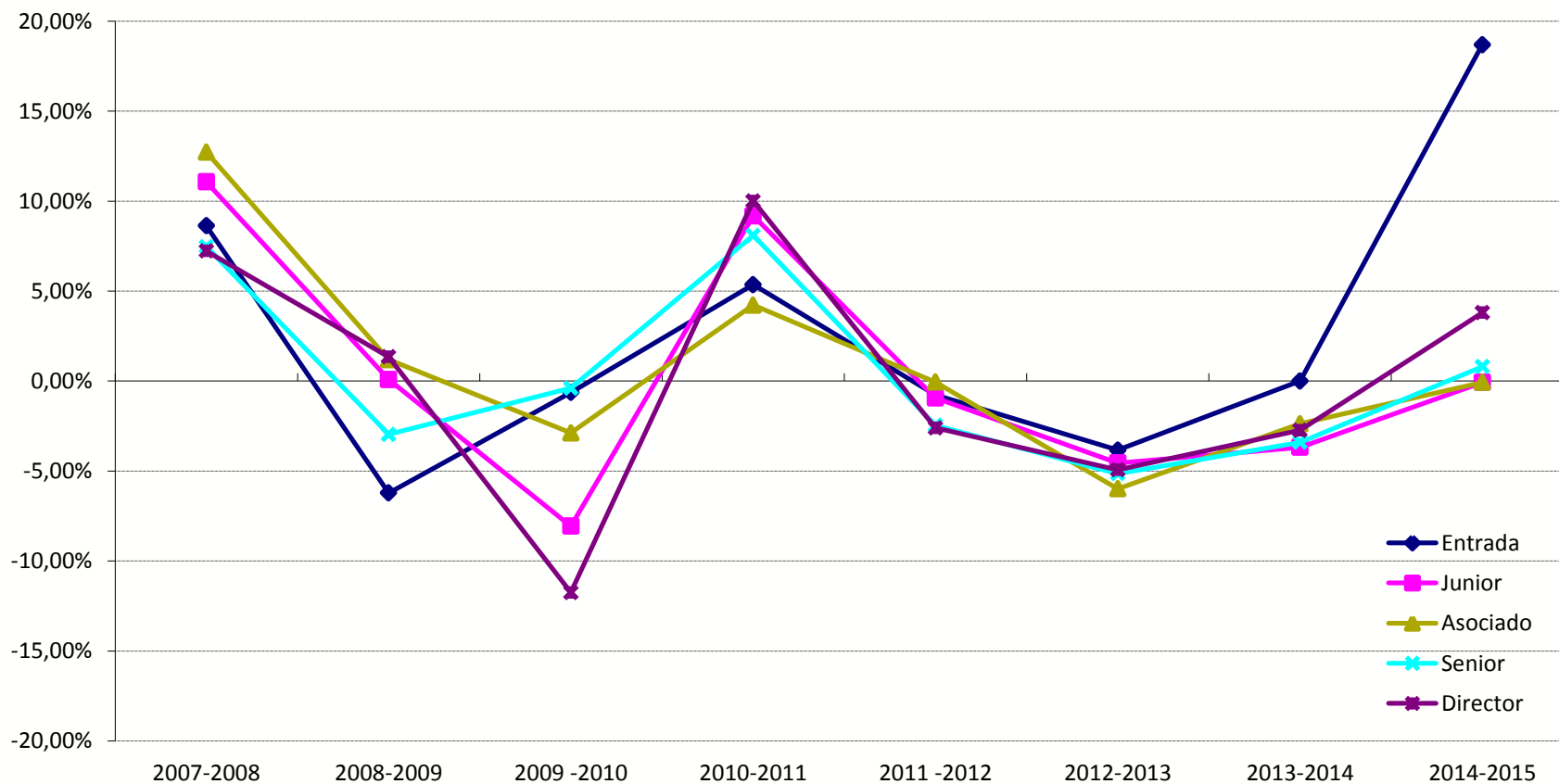
2 Resultados del Estudio

EVOLUCIÓN DE LOS SALARIOS DEL SECTOR EN LOS ÚLTIMOS 8 AÑOS (FIJO + VARIABLE*)



(*) Variable "estimado", es decir, si el abogado lo cobra al 100%.

EVOLUCIÓN DE LAS DIFERENCIAS SALARIALES AÑO TRAS AÑO EN LOS ÚLTIMOS 8 AÑOS



Análisis Comparativo de las Retribuciones en los Despachos de Abogados

- 1 Resumen ejecutivo
- 2 Resultados del estudio
- 3 **Boutiques legales españolas**
- 4 Becarios del Master de Acceso
- 5 Paralegals
- 6 Retribución no dineraria
- 7 Conclusiones
- 8 La Firma

3 Boutiques legales españolas

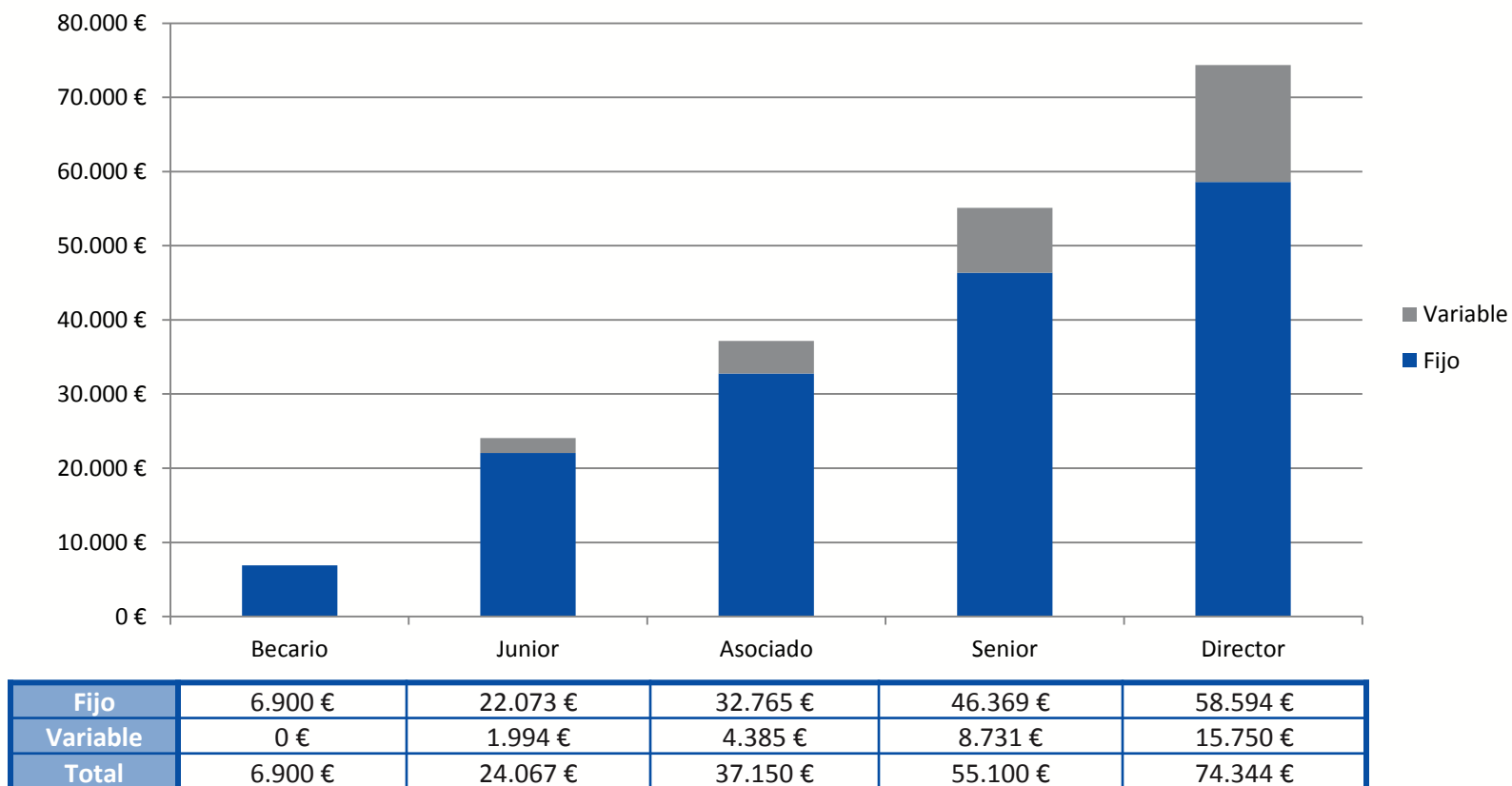
ESTRUCTURA SALARIAL (FIJO + VARIABLE*)

	FIJO			VARIABLE			TOTAL (Fijo + Variable*)
	Mínimo	Medio	Máximo	Minimo	Medio	Máximo	Total
Becario	4.800	6.900 €	9.000 €	0 €	0 €	0 €	6.900 €
1	16.000	18.500 €	25.000 €	0 €	1.375 €	3.000 €	19.875 €
2	19.000	21.094 €	25.000 €	0 €	1.931 €	4.375 €	23.025 €
3	22.000	26.625 €	32.000 €	0 €	2.675 €	6.000 €	29.300 €
4	25.000	29.250 €	32.000 €	0 €	3.675 €	7.000 €	32.925 €
5	30.000	32.275 €	35.100 €	0 €	4.075 €	8.000 €	36.350 €
6	34.875	36.769 €	40.000 €	0 €	5.406 €	10.125 €	42.175 €
7	38.750	41.138 €	43.800 €	2.100 €	6.663 €	11.250 €	47.800 €
8	43.125	47.656 €	52.000 €	2.400 €	9.131 €	15.000 €	56.788 €
9	47.500	50.313 €	53.000 €	2.600 €	10.400 €	18.000 €	60.713 €
10	47.500	58.594 €	70.000 €	2.750 €	15.750 €	30.500 €	74.344 €

(*) Variable "estimado", es decir, si el abogado lo cobra al 100%.

3 Boutiques legales españolas

RELACIÓN SALARIAL DE RETRIBUCIONES MEDIAS (FIJO + VARIABLE*)

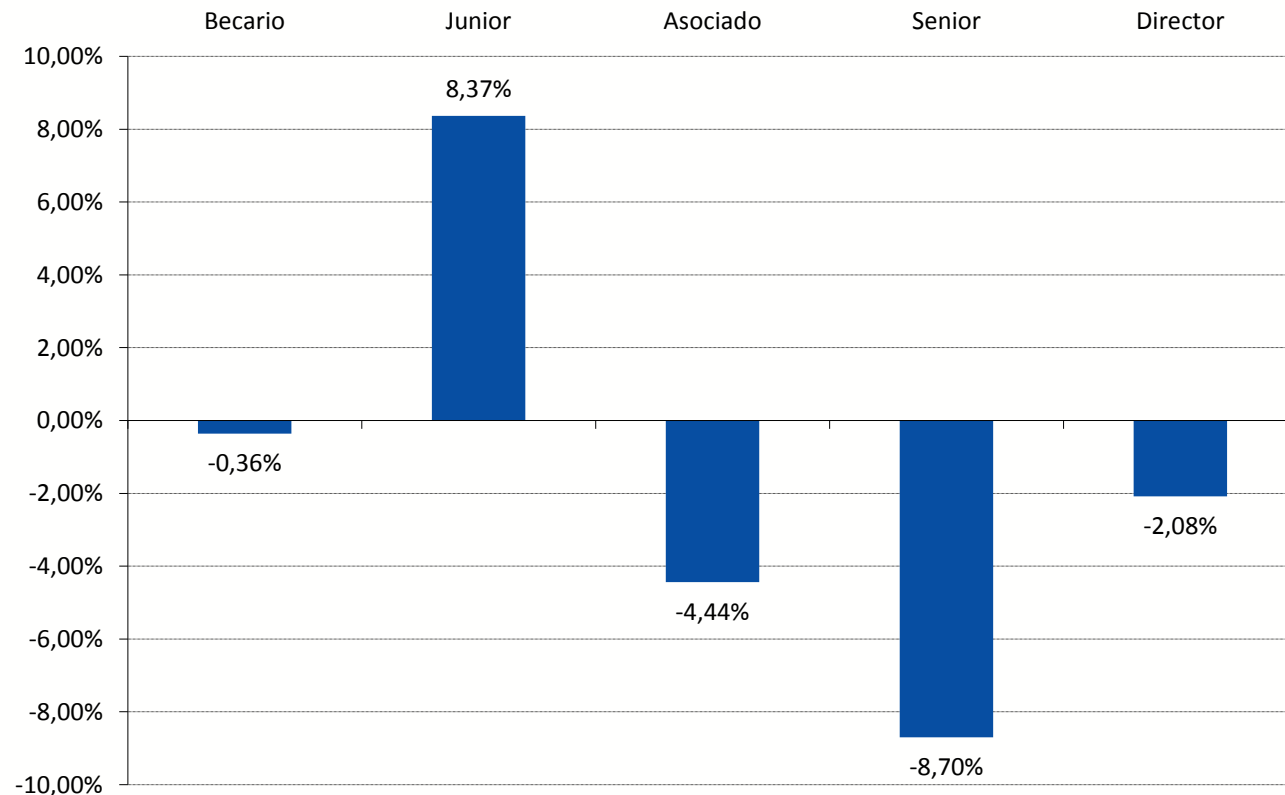


(*) Variable "estimado", es decir, si el abogado lo cobra al 100%.

3 Boutiques legales españolas

EVOLUCIÓN SALARIAL DE RETRIBUCIONES MEDIAS (FIJO + VARIABLE*)

	2014	2015	Variación
Becario	6.925 €	6.900 €	-0,36%
Junior	22.208 €	24.067 €	8,37%
Asociado	38.875 €	37.150 €	-4,44%
Senior	60.350 €	55.100 €	-8,70%
Director	75.925 €	74.344 €	-2,08%



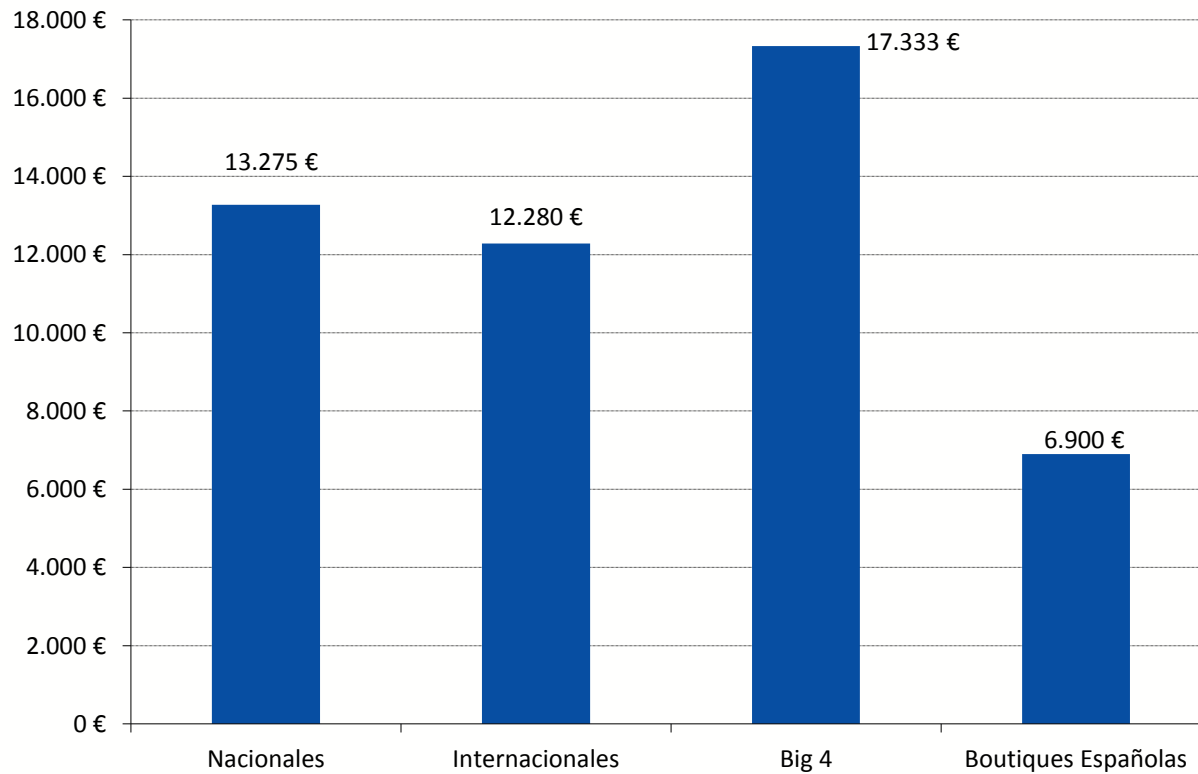
(*) Variable "estimado", es decir, si el abogado lo cobra al 100%.

Análisis Comparativo de las Retribuciones en los Despachos de Abogados

- 1 Resumen ejecutivo
- 2 Resultados del estudio
- 3 Boutiques legales españolas
- 4 **Becarios del Master de Acceso**
- 5 Paralegals
- 6 Retribución no dineraria
- 7 Conclusiones
- 8 La Firma

4 Becarios del Master de Acceso

RETRIBUCIÓN SALARIAL MEDIA POR TIPO DE DESPACHO



ESTRUCTURA SALARIAL

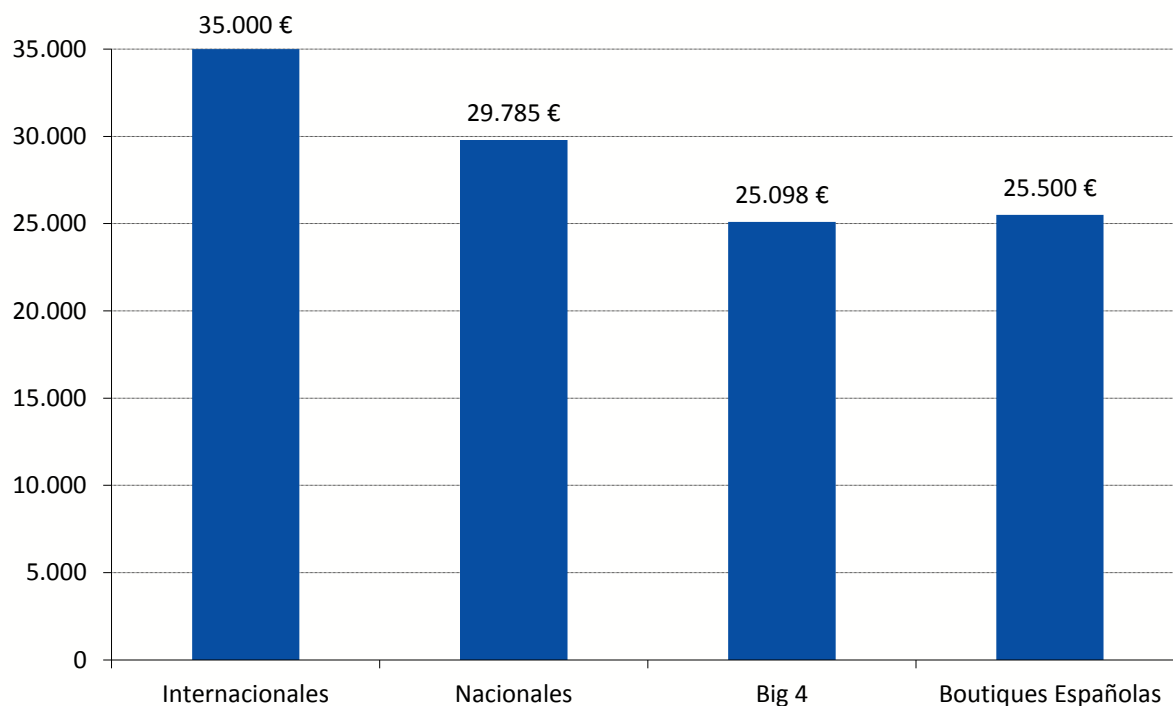
Mínimo	4.800 €
Media	12.447 €
Máximo	21.000 €

2014	2015	Variación
12.044 €	12.447 €	3,35%

Análisis Comparativo de las Retribuciones en los Despachos de Abogados

- 1 Resumen ejecutivo
- 2 Resultados del estudio
- 3 Boutiques legales españolas
- 4 Becarios del Master de Acceso
- 5 **Paralegals**
- 6 Retribución no dineraria
- 7 Conclusiones
- 8 La Firma

RETRIBUCIÓN SALARIAL MEDIA POR TIPO DE DESPACHO



ESTRUCTURA SALARIAL*

Mínimo	16.569 €
Media	29.529 €
Máximo	45.000 €

(*) Las revisiones salariales de este tipo de profesionales van ligadas a meritocracia o IPC.

2014	2015	Evolución
28.563 €	28.224 €	-1,19%

Análisis Comparativo de las Retribuciones en los Despachos de Abogados

- 1 Resumen ejecutivo
- 2 Resultados del estudio
- 3 Boutiques legales españolas
- 4 Becarios del Master de Acceso
- 5 Paralegals
- 6 Retribución no dineraria**
- 7 Conclusiones
- 8 La Firma

6 Retribución no dineraria

- La **tendencia** en este ámbito es **continuista**. Los despachos mantienen los beneficios incluidos en años anteriores y como **única novedad** destacamos la posibilidad de tener **coche de empresa**.
- La retribución flexible en la mayoría de los casos es **‘contra sueldo’ y no un beneficio adicional del salario**.
- **En lo referente a las actividades deportivas** (especialmente gimnasio), los despachos **suelen cubrir tan solo una parte del coste total** del servicio. Este esquema se ha planteado así para incentivar el uso de estos servicios (“healthy life”) y concienciar a los abogados de que supone un coste para el despacho y deben aprovecharlo.
- **Los despachos internacionales son, en general, los más innovadores y los que más beneficios no dinerarios ofrecen** a sus abogados. Por el contrario, los despachos nacionales –ya sean grandes o boutiques– y las Big Four son más austeros en este sentido.
- A los ‘welcome bonus’ y los ‘bonus de permanencia’ que surgieron en años anteriores, se ha añadido el **bonus adicional por trabajos extraordinarios y/o sobreesfuerzo**.
- Aunque todavía no están implantadas, **los despachos están pensando en fórmulas que faciliten la conciliación** de la vida profesional y personal.

Análisis Comparativo de las Retribuciones en los Despachos de Abogados

- 1 Resumen ejecutivo
- 2 Resultados del estudio
- 3 Boutiques legales españolas
- 4 Becarios del Master de Acceso
- 5 Paralegals
- 6 Retribución no dineraria
- 7 **Conclusiones**
- 8 La Firma

7 Conclusiones

ESTABILIZACIÓN, AUNQUE CON SUBIDAS EN DESPACHOS INTERNACIONALES

- En 2015 ha habido **estabilización generaliza**, con subidas moderadas en todas las categorías (máxima de 3,90% en Director).
- **La excepción la marcan los Becarios, con subidas cercanas al 20%**, que llegan a superar el 24% en despachos internacionales.
- En los fijos ha habido poca variación. Sin embargo **los variables han experimentado cambios, con bajadas en las categorías intermedias y subidas importantes en la más alta** (Directores – 7,96%).
- Se aprecian **subidas en todas las franjas de experiencia de los despachos internacionales**, siendo especialmente significativa en el caso de los Directores, en el que la subida supera el 10%. **En el caso de las Big Four la tendencia es continuista respecto del año pasado, siendo generalizadas las caídas moderadas en los despachos nacionales.**
- **Las boutiques se han visto afectadas negativamente**, con descensos cercanos al 10% en el caso de los Senior (7-9 años de experiencia).
- La retribución de los **Paralegals ha experimentado un ligero decremento**, inferior al 1,5%.

Análisis Comparativo de las Retribuciones en los Despachos de Abogados

- 1 Resumen ejecutivo
- 2 Resultados del estudio
- 3 Boutiques legales españolas
- 4 Becarios del Master de Acceso
- 5 Paralegals
- 6 Retribución no dineraria
- 7 Conclusiones
- 8 **La Firma**

8 La Firma

Fundada hace más de 60 años como Ward Howell USA,  SIGNIUM es **la segunda compañía más antigua del sector** y una de las empresas de búsqueda de directivos más prestigiosas del mundo.

Signium es **una de las compañías fundadoras de AESC** (Asociación Global de Consultores de Executive Search y Firmas de Consultoría de Liderazgo), la única asociación profesional global del sector, **la cual ayudó a desarrollar los Códigos Profesionales y Éticos del sector**, que se mantienen vigentes hasta el día de hoy.

Signium actualmente cuenta con una **red de 41 oficinas, distribuidas estratégicamente en 28 países, con más de 150 consultores altamente cualificados**. Los recursos técnicos y estándares de calidad son los mismos para cada una de nuestras oficinas, sin embargo la estructura internacional dirigida por el Consejo Internacional de Signium, está constituida por los socios de cada región, aportando una diversidad y un carácter global a la Firma. Nuestros socios locales son los responsables de dirigir la gestión de cada proyecto, coordinándose con otros equipos locales cuando las necesidades del cliente cruzan fronteras, sin que se pierda el nivel rigurosamente profesional. De esta manera, alcanzamos y mantenemos unos estándares de calidad y una metodología constante, además de llevar una visión global y conocimiento clave del mercado local a cada proceso.

En el mercado del sur de Europa, cuenta con una red de tres oficinas: Madrid, Barcelona y Lisboa y un equipo de 15 profesionales, al frente del cual, se encuentra **Ignacio Bao**, quien además ocupa el puesto de Emeritus Chairman de Signium.



AMÉRICA
(6 Oficinas)

EUROPA - ORIENTE MEDIO - ÁFRICA
(25 Oficinas)

ASIA - PACÍFICO
(10 Oficinas)

THE QUALITY PROVIDER OF GLOBAL EXECUTIVE SOLUTIONS

- Australia • Belgium • Canada • China • Colombia • Denmark • Egypt • Finland • France • Germany •
- Myanmar • India • Ireland • Italy • Japan • Netherlands • New Zealand • Peru • Poland • Portugal • Singapore •
- Spain • Sweden • Switzerland • UK • UAE • USA • Venezuela •

www.signium.es

